

## Hvordan deler jeg et forløb med en kollega?

Start med at logge ind i **Mit Clio** via [my.clio.me/dk](https://my.clio.me/dk).

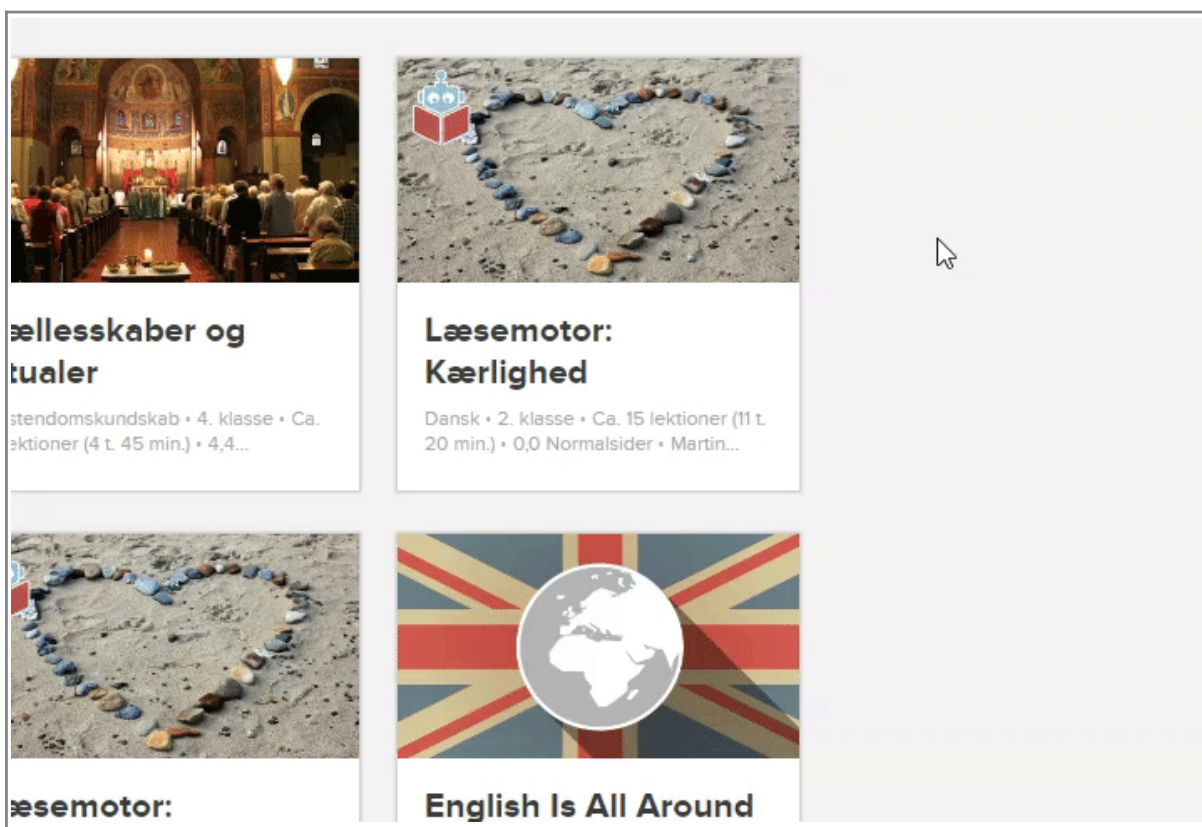
Klik på **Forløb** i menuen i venstre side:



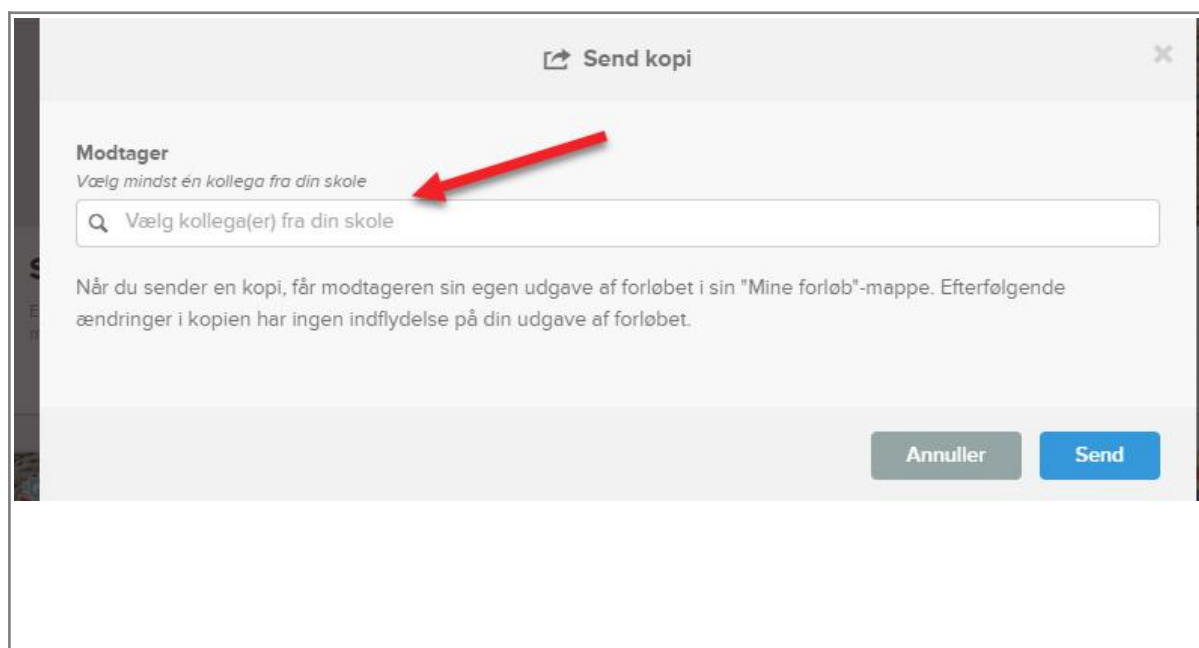
Klik herefter på **Mine forløb**:



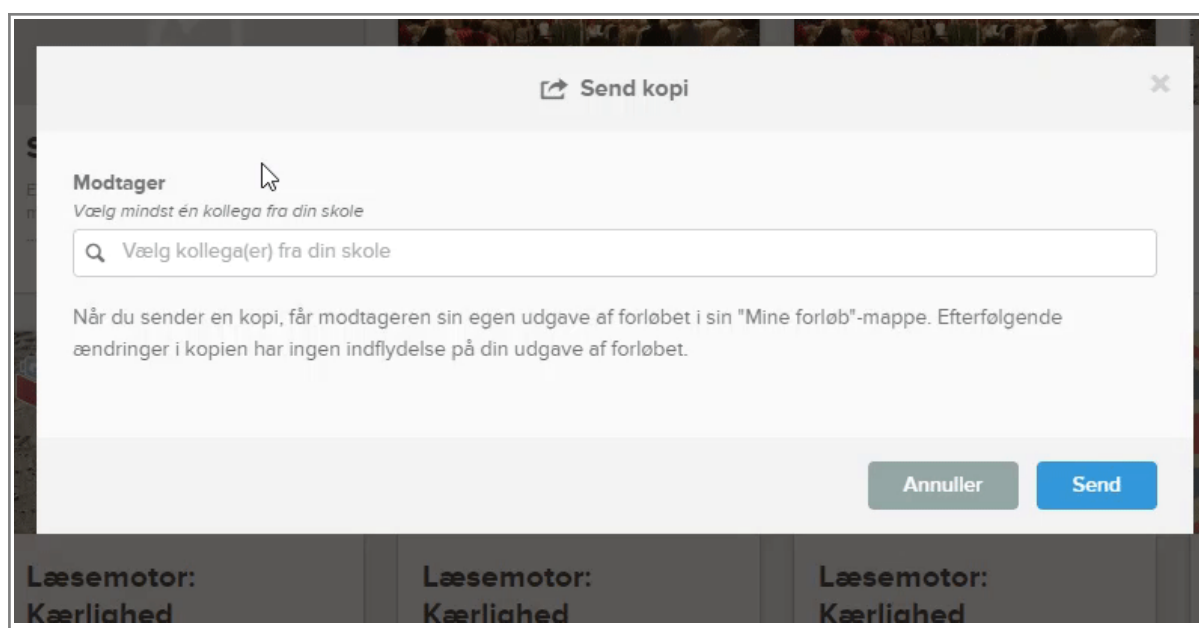
Find det forløb, du ønsker at dele, før musen hen over billedet, så det bliver til tekst, og klik på knappen med de tre vandrette prikker. Klik herefter på **Send kopi ...**



Du får nu mulighed for at indtaste navnene på de lærere, du ønsker at dele dit forløb med.



Du kan blot søge efter fx fornavne og derefter vælge den rigtige kollega på listen. Klik på **Send**, når du har valgt alle de kollegaer, du ønsker at dele forløbet med.




Øverst på siden vil der nu stå, at forløbet er afsendt til modtageren.

✓ Du har sendt en kopi af forløbet **Læsemotor: Kærlighed** til Pernille Sihm

|  |   |   |
|--|---|---|
| <b>(Delt Kopi) (Kopi) Relieffer af papir</b><br>Billedkunst • 3.-5. klasse • Ca. 6 | <b>(Kopi) Kirkens historie</b><br>Kristendomskundskab • 3. klasse • Ca. 6 lektioner (4 t. 35 min.) • 1,2... | <b>(Delt Kopi) test - deling</b><br>Billedkunst • 2. klasse • Ca. 1 lektion (30 |
|--|---|---|

Hos modtageren vil forløbet lægge sig i "Mine forløb", og foran titlen vil der fremgå "Modtaget kopi".



**(Modtaget kopi)**  
**Læsemotor:...**

Dansk • 2. klasse • Ca. 15 lektioner (11 t. 20 min.) • 0,0 Normalsider • Pernille...